



VIVRE & TRAVAILLER en PROVENCE

Zone d'activités de Salon-de-Provence et Lançon-Provence

Située au carrefour du parc naturel régional des Alpilles, de la plaine de la Crau et du pays salonais, la zone d'activités de Lançon-Provence et Salon-de-Provence bénéficie d'un cadre privilégié au nord de l'étang de Berre. Entre garrigue, forêts de pins et oliveraies, le choix de lieux de vie à proximité est multiple : charmants villages provençaux ou villes à taille humaine à 30mn de la gare Aix TGV.



VOUS ALLEZ TRAVAILLER À SALON-DE-PROVENCE ?

CHOISISSEZ VOTRE MODE DE VIE !



VOUS AIMEZ LES VILLES À TAILLE HUMAINE ?

Salon-de-Provence est agréable à vivre avec ses marchés colorés de petits producteurs et des abords entre garrigue, pins et oliveraies.

Célèbre pour son école de l'Air et sa patrouille de France, elle compte un institut musical de jazz et une formation plus « atypique », une école de Bergers. Sur les rives de l'étang de Berre, à 30mn de la Côte Bleue, **Berre l'Etang** offre les avantages de la ville (complexe sportif, cinéma, piscine...) et garde le charme d'une cité provençale attachée à ses traditions.

LA PROVENCE, "THE PLACE TO BE!"

VOUS RÊVEZ D'UN VILLAGE PROVENÇAL ?

Dans la campagne salonnaise se situent les charmants villages provençaux de **Lançon Provence** et de **Pélissanne** sur le Massif des Costes, de **Lamanon** en bordure des Alpilles et de **Saint-Chamas** au nord de l'étang de Berre.

Marchés pittoresques à Pélissanne et Lamanon, petit port de pêche et maisons troglodytes à Saint-Chamas, festivités estivales et associations dynamiques, ces villages séduiront les amoureux de la douceur de vivre provençale.

Besoin d'être rapidement connecté à un aéroport international ou à une gare TGV ? **Lançon Provence** est situé à 20mn par l'autoroute de l'aéroport de Marseille Provence et de la gare Aix TGV.

PROVENCE ET LANÇON-PROVENCE ?

LES ZONES D'ACTIVITÉS, MODE D'EMPLOI !



Se rendre sur son lieu de travail

Par les autoroutes A7, A54 et A8 ou par un réseau de bus réguliers, gares TER. La nouvelle gare de Salon dispose d'un pôle échange multimodale avec accès train, vélo et bus.

Se loger Loyers

Secteurs géographiques	T2	T3	Maison
Salon-de-Pce	500-650€ CC	550-700€ CC	700-1000€ CC
Péligssane / Saint-Chamas	465-730€ CC	700-1000€ CC	630-1130€ CC
Lamanon	470-650€ CC	580-820€ CC	850-920€ CC
Berre l'Etang	490-790€ CC	560-850€ CC	630-900€ CC

Se soigner

Deuxième pôle de santé en France, les hôpitaux d'Aix-en-Provence (762 lits) et de Marseille (3400 lits) sont situés à proximité de la zone d'activités et disposent de l'une des meilleures offres de santé au niveau national. Aix-en-Provence dispose du centre hospitalier du Pays d'Aix Marseille, établissement public de 780 lits, une clinique privée pluridisciplinaire de 200 lits et une polyclinique réputée pour son pôle chirurgical.

Quelques prix à l'achat

T2 à Lançon-de-Provence :
à partir de 135 000 €

T3 à Saint-Chamas :
à partir de 119 000 €

Maison de 4 pièces à Péligssane :
à partir de 300 000 €



Loyers et prix non contractuels communiqués à titre indicatif



Déjeuner près de votre lieu de travail

À proximité de la zone d'activités et dans les centres villes de Salon, Saint-Chamas et Berre l'Étang, vous aurez l'embarras du choix : cuisine familiale provençale, restauration rapide (à emporter ou à livrer), tables gastronomiques, bars à tapas, pizzerías, brasseries...

Faire du sport

Clubs de Fitness, complexes sportifs à Berre l'Étang, Lançon ou Salon, courts de tennis et piscine à 10min de la Gandonne à pied, stade ou parcs pour courir...

Les activités sportives sont multiples à proximité de votre lieu de travail. Sans compter avec le large éventail d'activités plein air aux alentours pour vos week-ends : VTT, randonnées sur le GR2013 ou dans le Parc Naturel Régional de Camargue, voile sur la Côte Bleue ou depuis la base nautique de Berre l'Étang ou de Saint Chamas...

Faire du shopping

Les centres commerciaux et galeries marchandes ne manquent pas autour de la zone d'activités.

Les accrocs du shopping seront heureux de découvrir en 2017 le Village des Marques à Miramas avec une centaine de magasins d'usine proposant tout au long de l'année des marques à prix réduit.

Pour être sûr de tout trouver, cap sur Plan de Campagne à environ 30m de Salon par l'autoroute, la plus grande zone commerciale de France avec plus de 400 enseignes. Cerise sur le gâteau : c'est ouvert le dimanche !

VOUS AVEZ DES ENFANTS ?

De la crèche au lycée



On dénombre sur les communes de² :
Salon-de-Provence, Lançon-de-Provence, Pélissane,
Lamanon, Saint-Chamas, Berre l'étang :

- **14** CRÈCHES,
- **34** ECOLES PRIMAIRES,
- **28** ÉCOLES MATERNELLES,
- **8** COLLÈGES & **7** LYCÉES.

Des **sections internationales**, dans lesquelles une partie des cours est dispensée dans une langue étrangère, ont ouvert dans plusieurs collèges et lycées à Aix-en-Provence (Allemand et Anglais), à Marseille (Allemand, Anglais, Arabe, Espagnol et Italien) et aux Pennes Mirabeau (Anglais).

L'enseignement supérieur

- AMU (Aix-Marseille Université) : **la plus grande université francophone.**
- **Une offre de formation vaste et pluridisciplinaire** qui englobe toutes les disciplines : les arts, les lettres et les sciences humaines, l'économie et la gestion, la santé, les sciences et technologies, le droit.
- **Une université ouverte sur le monde** : 45 diplômes en partenariat international et 10 programmes Erasmus Mundus.
- IAE Aix d'Aix-en-Provence : **classé parmi les 30 meilleures écoles de management au monde³.**
- **Grandes écoles** : Arts et Métiers ParisTech Aix-en-Provence, Centrale Marseille, Ecole Nationale d'Architecture de Marseille, Polytech Marseille, Sciences Po Aix-en-Provence...

²-Données communiquées à titre indicatif, susceptibles d'être modifiées
³-Classement 2013 du Financial Times

Qu'ils soient
(encore) bébés ou
(déjà) adolescents,
l'offre en matière
de la petite enfance,
d'éducation primaire
ou secondaire
s'adaptera à vos
besoins.



Académie d'Aix-Marseille

90 000
étudiants

5 grands campus
écoles
doctorales **12**

Classement de Shanghai 2013 :

**Parmi les 150 premières
universités mondiales (sur 500)
et dans les 6 premières universités
françaises.**

CHIFFRES CLÉS

Parc d'activités de la Crau (Salon-de-Provence) :

ZAC créée en 1992 à vocation industrielle et logistique

26
entreprises
sur la zone

120
Hectares

Parc d'activités de la Gandonne (Salon-de-Provence) :

créée en 1970 à vocation mixte : commerciale, artisanale, industrielle et service

120
entreprises
sur la zone

44
Hectares

Zone d'activités des Plaines du Sud (Saint Chamas) :

créée en 2015 à vocation mixte : commerciale, artisanale, industrielle et service

15
entreprises
sur la zone

17
Hectares

Euroflory Parc (Berre l'Etang) :

à vocation industrielle et logistique

45
entreprises
sur la zone

66
Hectares

Entreprises installées SUR LES ZONES D'ACTIVITÉS

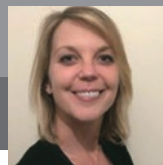
DHL/ CSF CHAMPION - LA POSTE - WELDOM - ROAD AMERICA - Groupe EFINOR - ESAF - POLYSHAPE - SCHENKER FRANCE - SUD COSMETICS - TERLAT

“Nous habitons en banlieue parisienne, lorsque mon mari a été muté en 2010.

Nous n'avons pas réfléchi longtemps, le temps de trouver un emploi de mon côté, soit 6 mois après, je l'ai rejoint. Nous habitons Aix-en-Provence, je travaille à Salon-de-Provence : porte à porte 25m.

Le paradis ! Jamais de bouchon sauf les vendredis soirs d'été au chassé-croisé des vacanciers mais dans ces cas-là je prends les petites routes de campagne. Nous avons fait des compromis sur notre salaire certes mais nous avons gagné en qualité de vie sans aucun doute. Nous ne sommes plus dans l'engrenage métro/boulot/dodo !

La vie est plus facile ici, moins de stress, plus de soleil et de nature, le soir après le boulot on file à la plage. On garde toujours dans le coffre de la voiture serviette de plage, maillot et boules de pétanques !



”
Elodie CHARPENTIER,
Responsable Marketing & Communication
Groupe TERLAT

Cette plaquette a été réalisée par :



Téléchargez notre livret d'accueil
www.investinprovence.com

